



PrefSuite

# Instalación de SQL Server 2005



Ronda Guglielmo Marconi, 9  
Parque Tecnológico  
46980 Paterna | Valencia | Spain

T | +34 | 96 338 99 66  
ventas@preference.es  
www.prefsuite.com



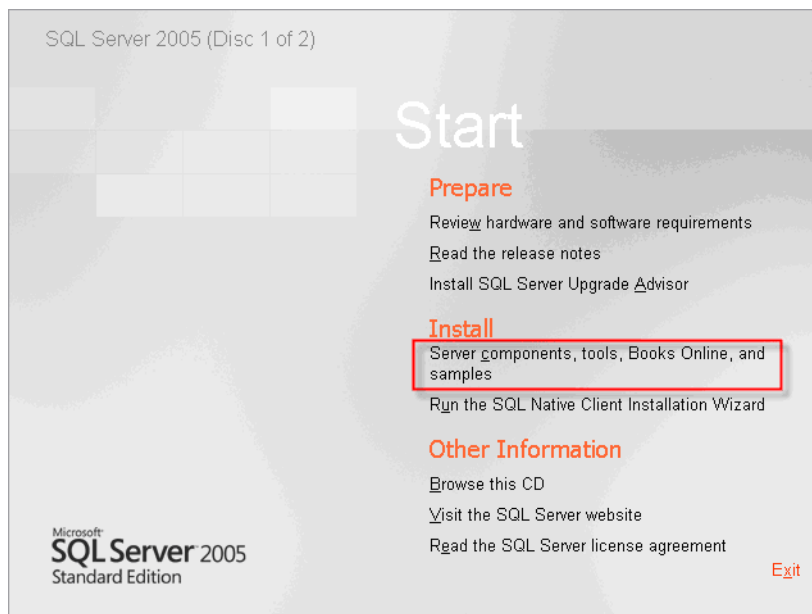
Por favor,  
recicle



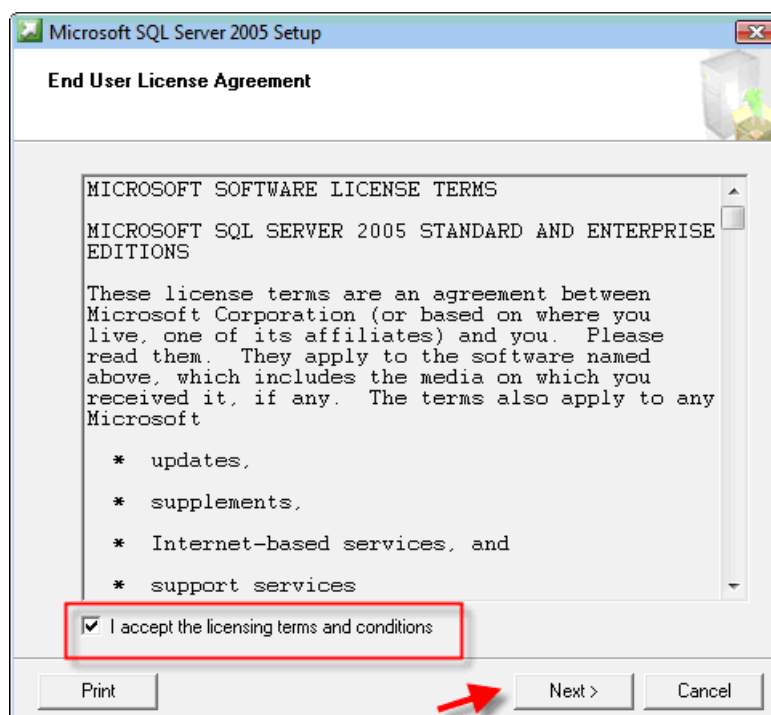
Documento  
PrefSuite

# 1. Instalación del Servidor de Bases de Datos

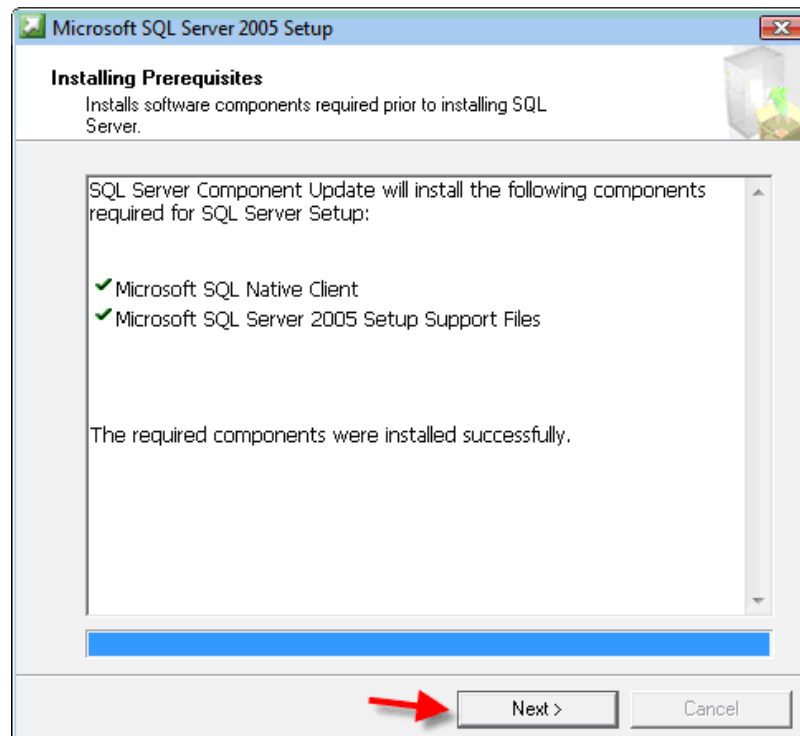
1. Inicie sesión en el Servidor con una cuenta de usuario.
2. Busque en el CD-ROM del SQL Server 2005 el fichero *autorun.exe* y ejecútelo.



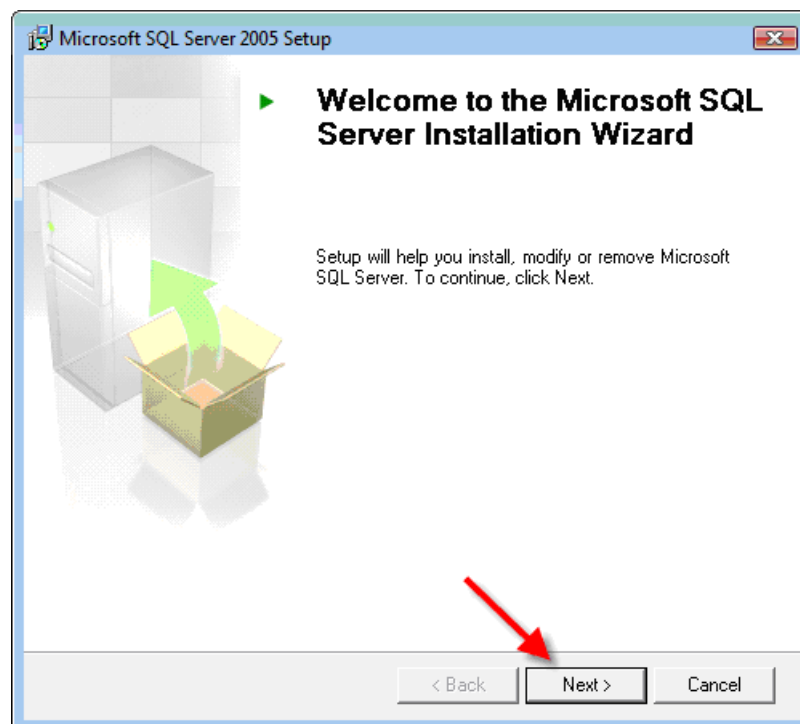
3. Seleccione mediante un clic la opción marcada en la imagen superior (*Componentes de SQL Server*).
4. A continuación confirme la licencia y pulse siguiente.



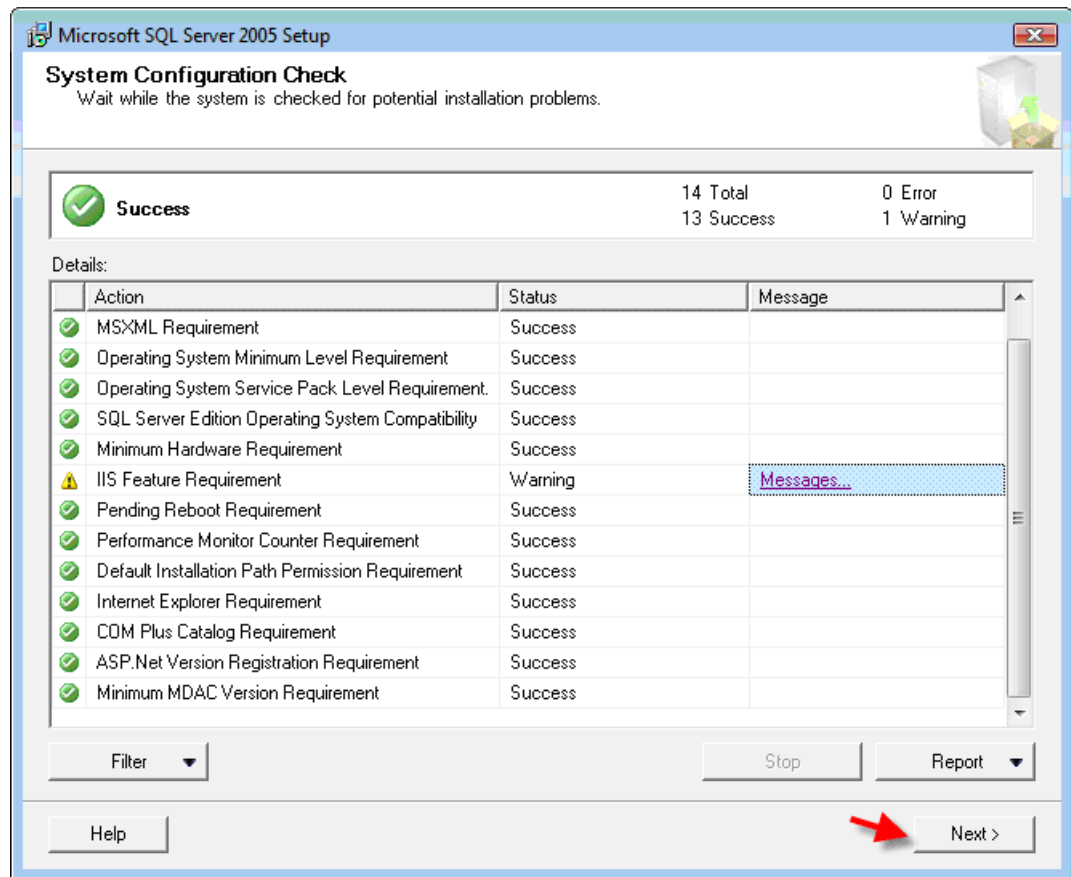
5. A continuación, si es necesario se instalar prerequisites propios del SQL Server.



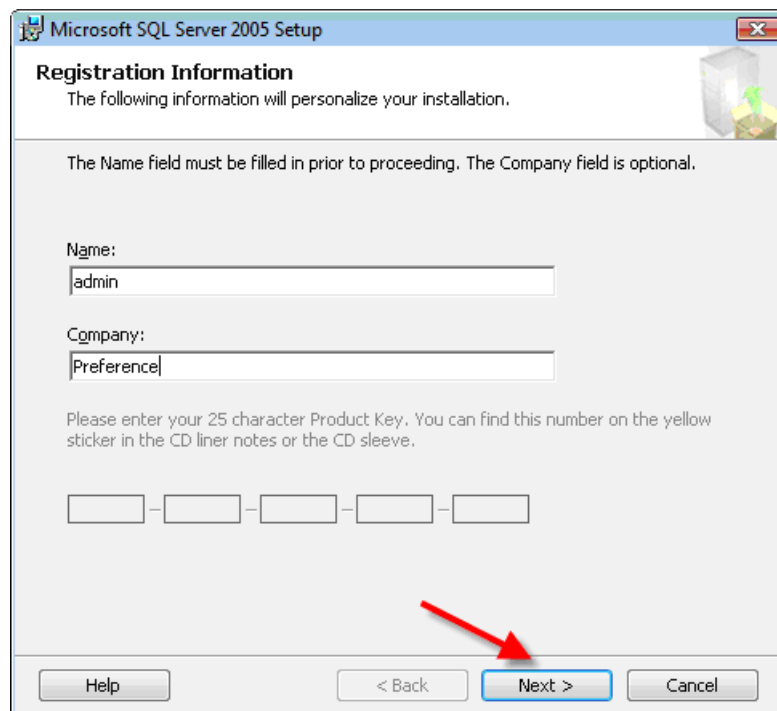
6. Estamos ahora en el punto de partida para la instalación de SQL Server.



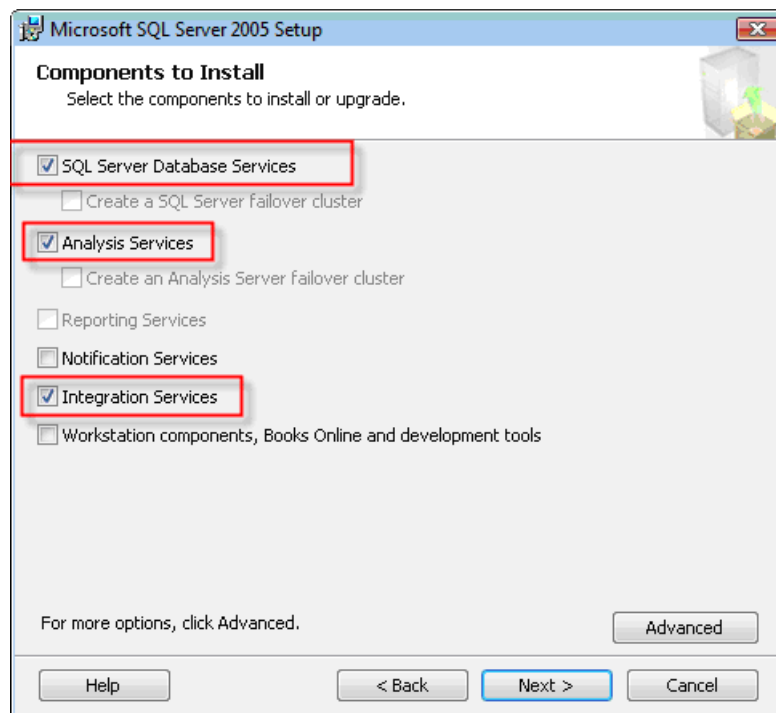
- Nótese que para la instalación completa de todos los componentes, es necesario tener instalado el IIS.



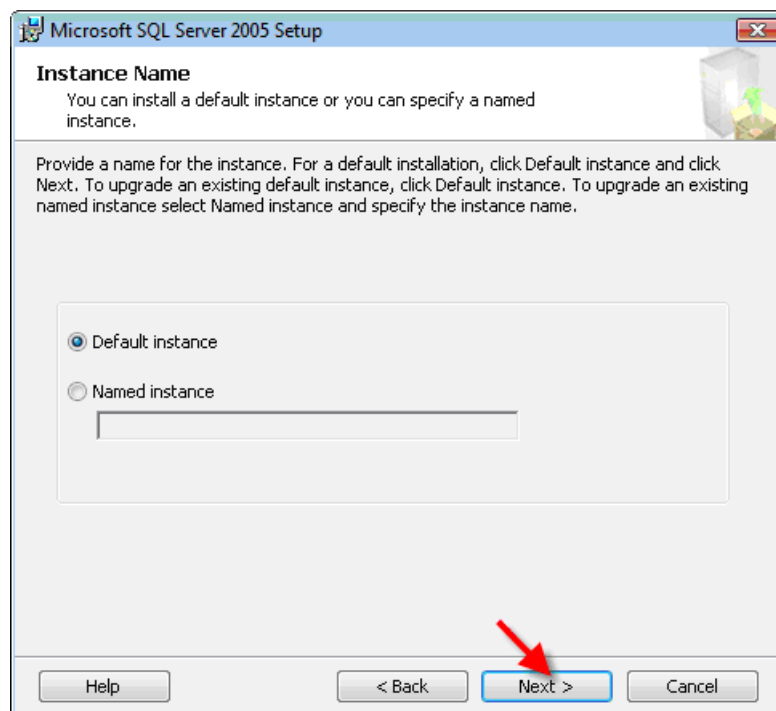
- Aparecerá el diálogo de introducción de nuestra clave.



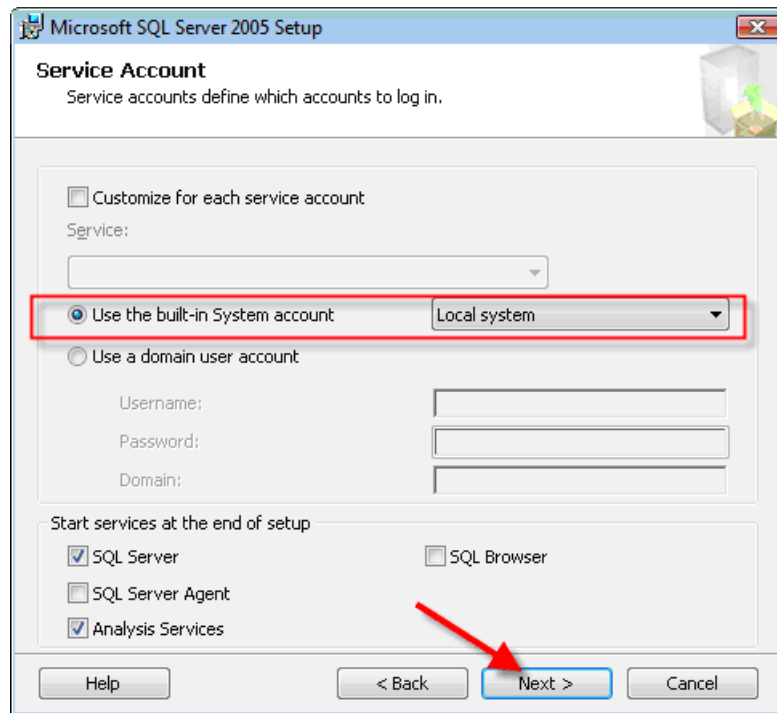
9. A continuación seleccione los componentes a instalar.



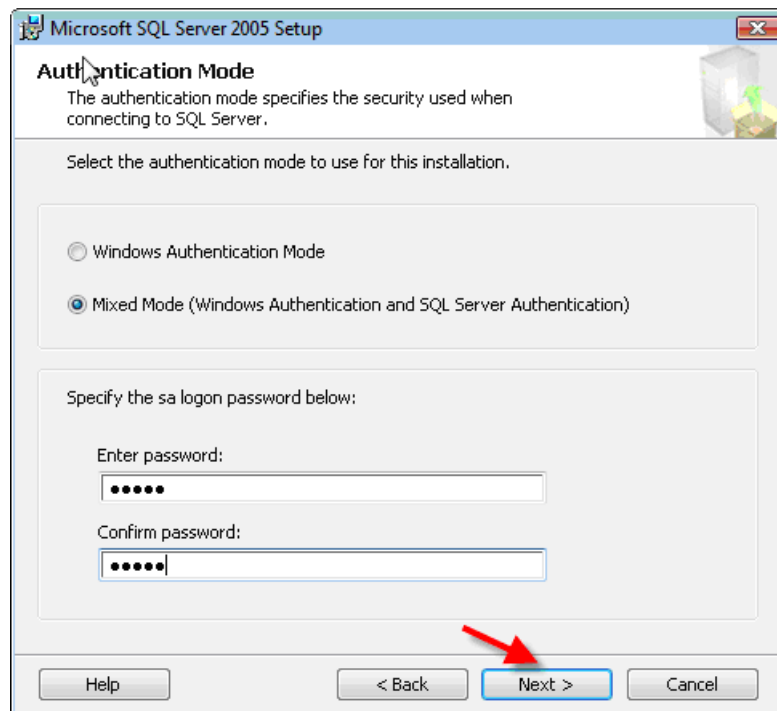
10. Deje el nombre de la instancia del SQL como la que viene por defecto y pulse siguiente.



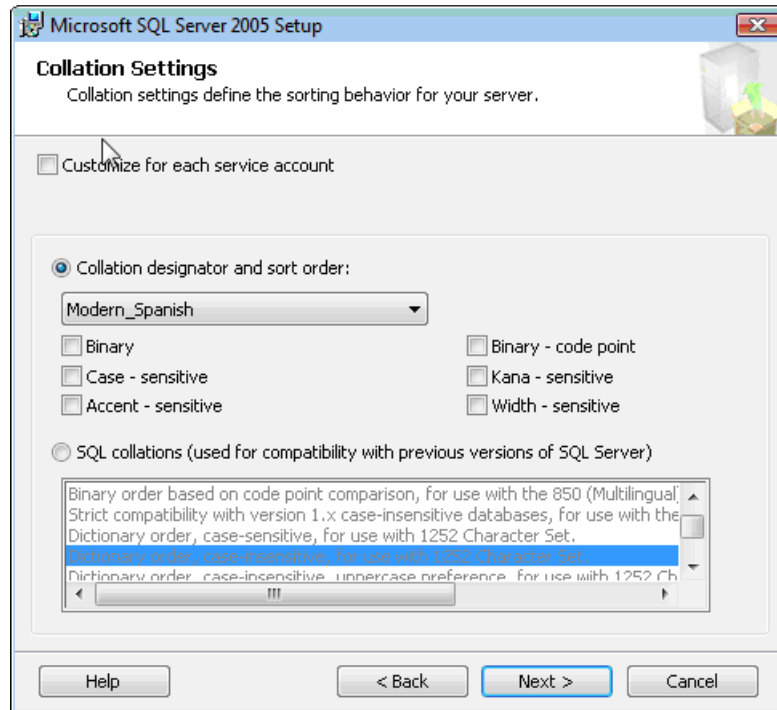
11. Seleccione la cuenta para arrancar los servicios.



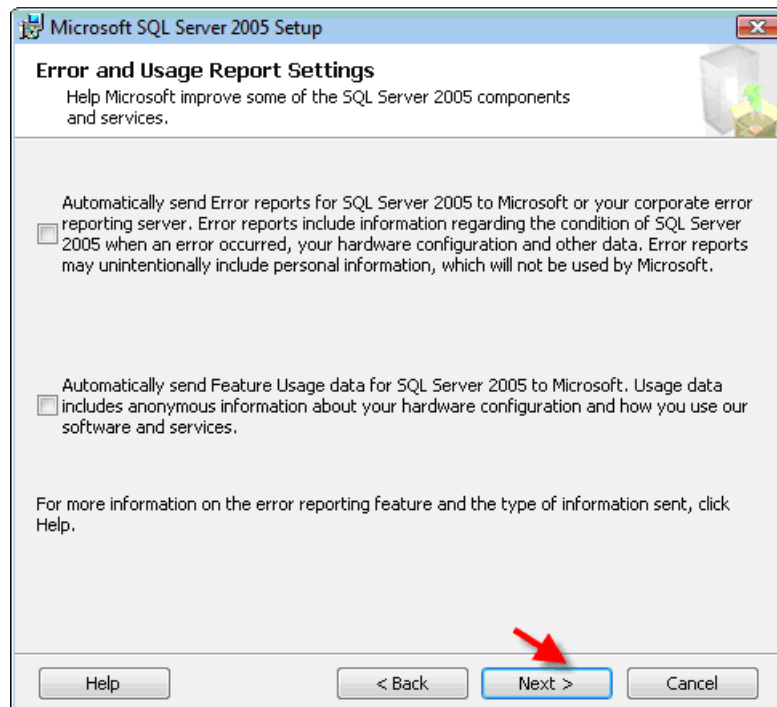
12. Seleccione el modo de autenticación mixto e indique la contraseña para el usuario sa.



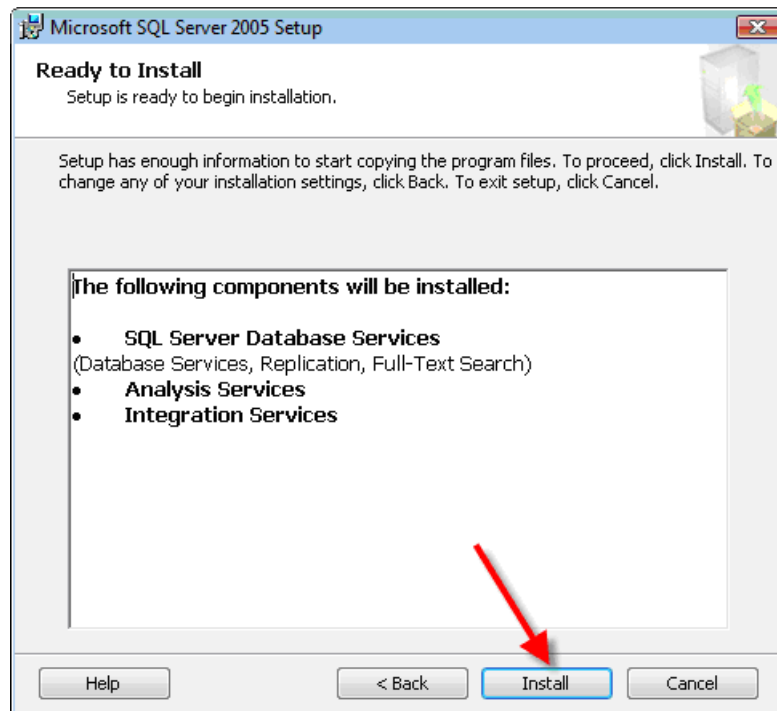
13. En la página *Configuración de intercalación*, seleccione la opción *Modern\_Spanish* o *Latin1\_General* y no active ningún orden como se ve en la imagen inferior. A continuación, haga clic sobre el botón *Siguiente >*.



14. No seleccione el reporte de errores a Microsoft.



15. A continuación se indica los componentes que se instalarán.



16. Finalmente recibirá un informe con el resultado de todo el proceso.

