

# Herramientas de Selección

## WhitePaper

Abril 2016

# Contenidos

1. Propósito	3
2. PrefCAD: barra de herramientas	4
3. Cambios de versiones anteriores	6

# 1. Propósito

En este documento vamos a explicar el modo de selección de elementos en PrefCAD.

## 2. PrefCAD: barra de herramientas

En PrefCAD tenemos una nueva barra de herramientas y menú de Selección.

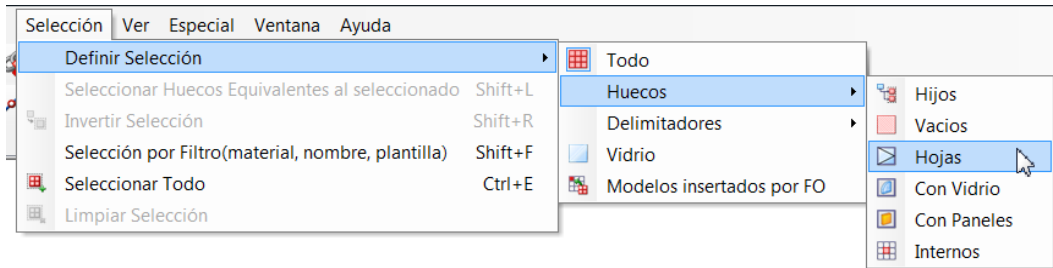


Figura 1. Nuevo menú Selección



Figura 2. Nueva barra de herramientas

El objetivo principal de esta nueva barra y menú es poder definir un filtro de selección, para poder elegir qué tipo de elementos podemos seleccionar. Por defecto, podremos seleccionar cualquier tipo de elementos y por eso vemos que está marcada la opción "Seleccionar Todo" (Figura 1 y Figura 2).

En el momento seleccionemos cualquiera de las otras opciones, "Seleccionar Todo" se desmarcará puesto que indica que vamos a seleccionar por filtro. Los posibles filtros a aplicar en la selección son los siguientes:

	Todo	Permite seleccionar cualquier tipo de elemento. Esta es la opción por defecto.
	Huecos Hijos	Permite seleccionar aquellos huecos que son hijos, es decir, que ellos mismos no tienen ningún descendiente (aunque pueden tener vidrio o mallorquina).
	Huecos Vacios	Permite seleccionar los huecos vacios (sin material, ni vidrio...)
	Huecos Hojas	Permite seleccionar las hojas.
	Huecos con Vidrio	Permite seleccionar los huecos que tienen vidrio.
	Huecos con Paneles	Permite seleccionar los huecos que tienen un panel.
	Huecos Internos	Permite seleccionar los huecos del área interna de la grid (ver dibujo del icono).
	Delimitadores	Permite seleccionar cualquier tipo de delimitador.
	Delimitadores Horizontales	Permite seleccionar delimitadores horizontales.
	Delimitadores Verticales	Permite seleccionar delimitadores verticales.
	Vidrios	Permite seleccionar vidrios.
	Modelos insertados por FO	Permite seleccionar los huecos en los que se han insertado modelos por FO. De esa forma podremos reemplazarlos fácilmente.

Estos filtros son acumulables entre sí, es decir, podemos querer seleccionar los vidrios y los huecos vacíos del modelo, y por tanto aplicaríamos ambos filtros.

Estos filtros se aplicarán a cualquier tipo de selección:

- **Selección con ratón:** la selección con pick de ratón funcionará con el filtro. De esa forma podremos seleccionar con más facilidad ciertos elementos.
- **Selección ventana:** A partir de esta versión, la selección por ventana está disponible en cualquier momento. Si pulsamos con el botón izquierdo del ratón y sin soltarlo arrastramos veremos que aparece la ventana de selección. Podemos cancelar la acción en cualquier momento con la tecla 'Esc'.

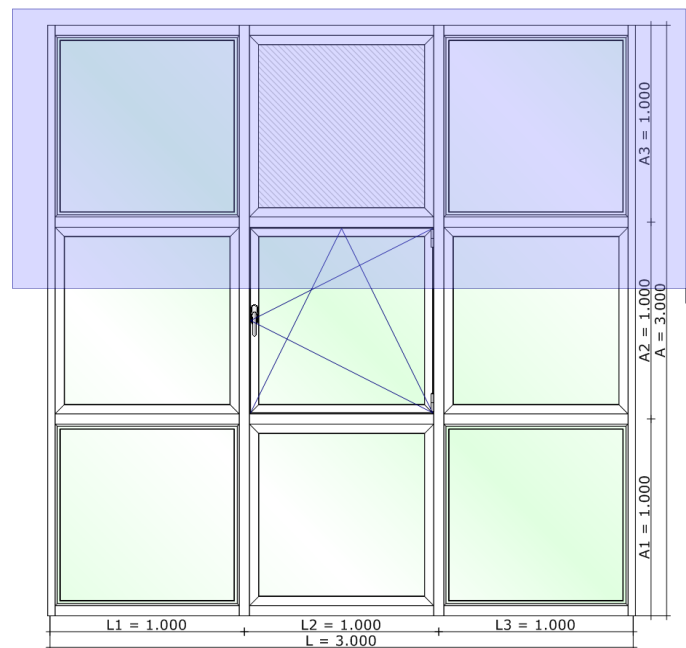


Figura 3. Selección Ventana

Si la selección es de izquierda a derecha, se seleccionarán aquellos elementos que estén completamente incluidos en la ventana de selección.

Si la selección es de derecha a izquierda, se seleccionarán aquellos elementos que estén completa o parcialmente incluidos en la ventana de selección.

- **Seleccionar Todo:** Selecciona todos los elementos del modelo aplicando el filtro correspondiente. Si no hay filtro, selecciona todos los elementos del modelo. Esta opción podemos ejecutarla desde el menú, desde la barra de herramientas o con la combinación de teclado 'Ctrl+E'.

### **3. Cambios de versiones anteriores**

En versiones anteriores a PrefSuite 2008.2 para borrar la selección actual por completo había que pinchar fuera del modelo. Esto causaba algunos problemas puesto que, en ocasiones, se podía perder la selección intentando seleccionar otro elemento (por pinchar fuera del mismo).

Por ese motivo se ha cambiado y en PrefSuite 2008.2 y siguientes versiones se elimina la selección con la tecla 'Esc'.