



**PrefSuite**

*the window maker's preference*

# Opciones de Modelos en Documentos de Venta

## WhitePaper

Enero de 2007



## Contenidos

1. Propósito _____	3
2. Asociación de opciones genéricas _____	4
3. Utilización de las opciones genéricas desde un presupuesto _____	6
4. Opciones comunes a los modelos _____	7

## 1. Propósito

Dentro del PrefGest cuando creamos un documento de venta podemos asociar opciones y seleccionar su valor para todos los modelos que tenemos en el presupuesto. Este documento explica la asociación y funcionamiento de estas opciones en los documentos de venta.

Los destinatarios de este documento son todas aquellas personas que trabajen en la gestión de la empresa, especialmente aquellas que tengan que crear y modificar los documentos de ventas.

## 2. Asociación de opciones genéricas

Las opciones genéricas son las opciones que tendremos como comunes en todos los presupuestos para poder darles un valor en todos los modelos que asociemos a un presupuesto.

Para seleccionar estas opciones tenemos que ir al PrefWise > Archivo > Variables globales > Opciones > Opciones Genéricas

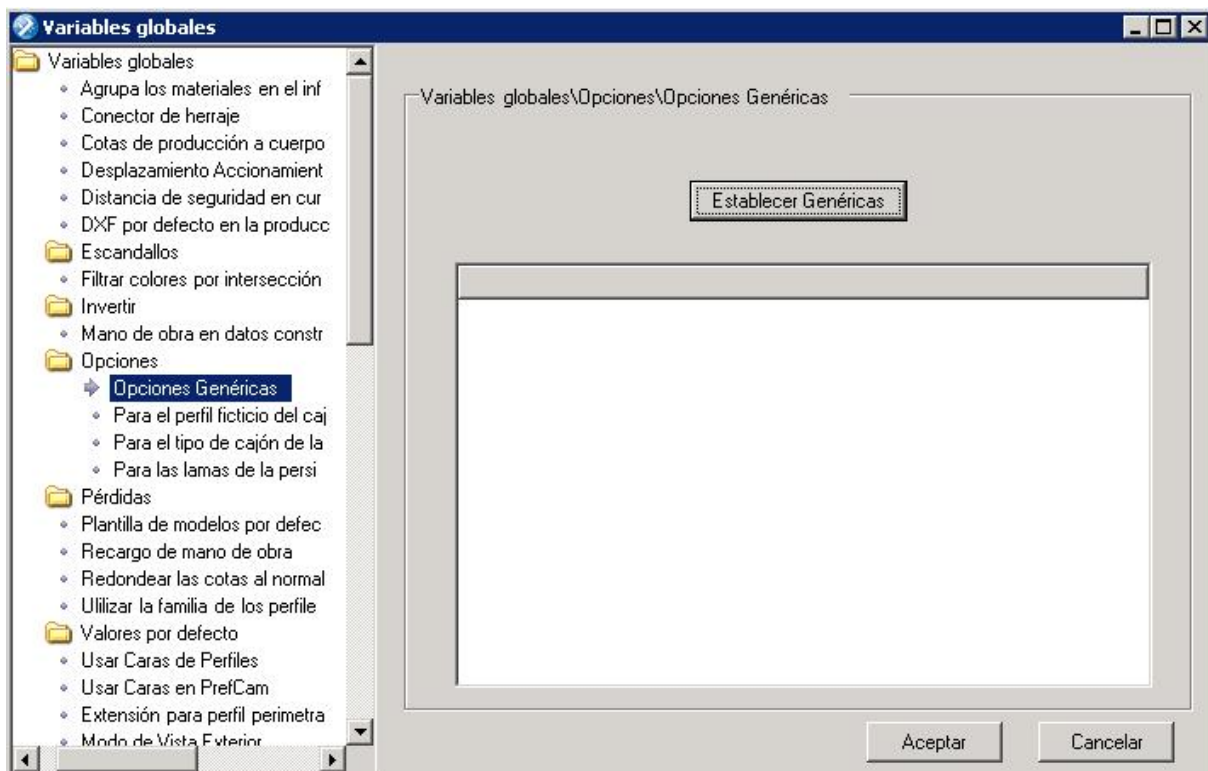


Figura 1. Pantalla de las opciones genéricas en variables globales del PrefWise.

Para asociar las opciones pulsamos sobre el botón “Establecer Genéricas”, nos aparecerá la siguiente pantalla

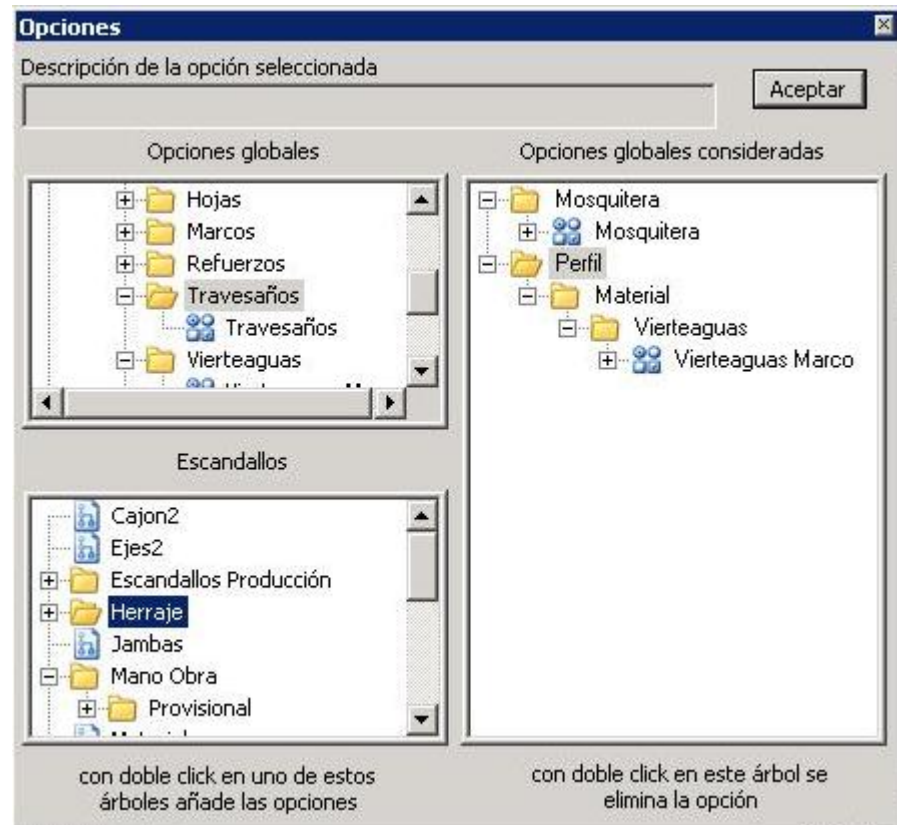


Figura 2. Asistente para la elección de opciones.

Las opciones que vamos a asociar son las que se encuentran en la parte derecha del asistente, para pasar las opciones a esta parte tenemos que hacer doble click sobre ellas en el árbol de la parte izquierda de la pantalla.

Una vez tengamos pasadas todas las opciones que queremos establecer como genéricas pulsamos el botón “Aceptar”.

### 3. Utilización de las opciones genéricas desde un presupuesto

Cuando creamos un documento de venta (presupuesto) podemos establecer que todos los modelos que añadamos tengan un determinado valor para las opciones que tengamos establecidas como genéricas.

Para hacer esto, antes de añadir ningún modelo al presupuesto tenemos que establecer el valor para dichas opciones. Pulsamos documento > opciones por defecto de la barra de herramientas, nos aparecen las opciones que pusimos en el PrefWise como opciones genéricas.



Figura 3. Opciones por defecto de un documento.

Desde aquí damos el valor que queremos tengan estas opciones por defecto para este documento.


Si pulsamos el botón “Definir...” podremos añadir más opciones para que se tengan por defecto en el documento. Estas opciones no se guardaran en la base de datos como genéricas, y si las queremos utilizar como opciones por defecto en otro documento tendremos que volverlas a asociar.

Una vez hayamos seleccionado el valor para todas las opciones pulsamos el botón “Aceptar”.

Ya podemos empezar a asociar modelos al documento, que si tienen asociadas en el PrefCad estas opciones tomaran el valor que le hemos puesto por defecto.

## 4. Opciones comunes a los modelos

Una vez tenemos asociados los modelos al presupuesto también podemos variar el valor de las opciones genéricas para todas las líneas del presupuesto o para algunas de ellas.

Seleccionamos las líneas del presupuesto sobre las que queremos variar las opciones, si queremos seleccionar todas las líneas a la vez pulsamos sobre el icono: 

Teniendo las líneas seleccionadas hacemos click derecho y pulsamos sobre “Copiar opciones comunes a los modelos...”, nos saldrá el siguiente asistente

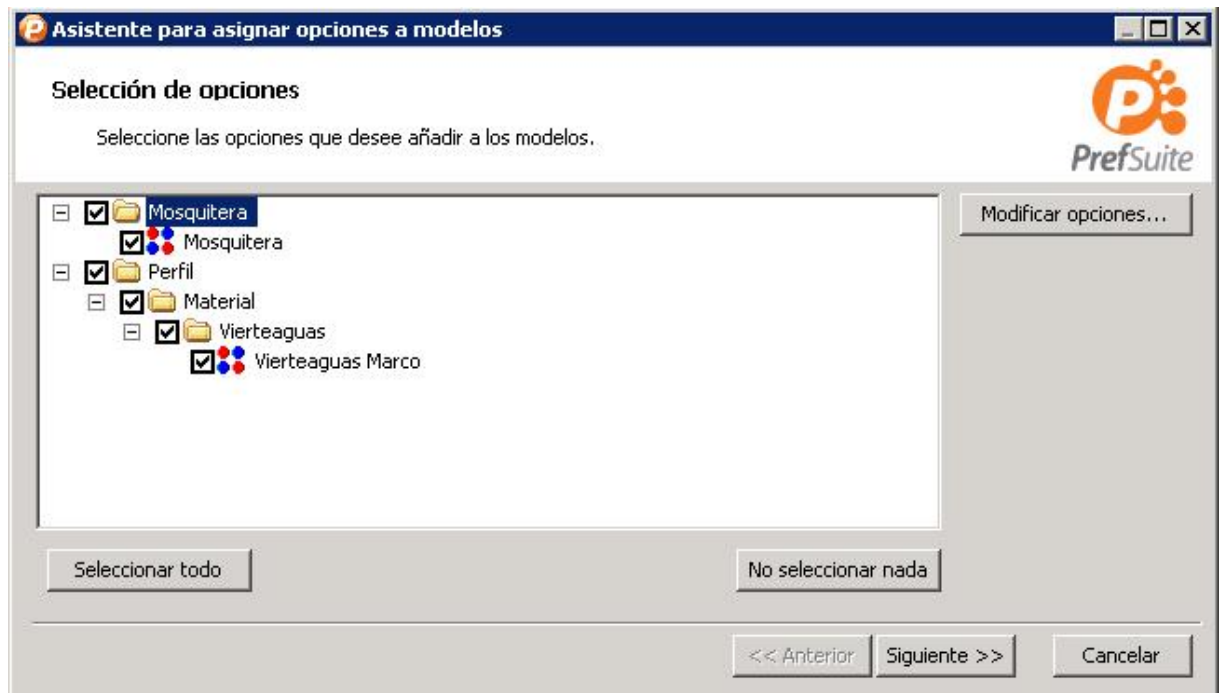


Figura 4. Asistente para asignar opciones a modelos.

Si pulsamos sobre “Modificar opciones...” podemos añadir más opciones para que tomen el mismo valor en las líneas seleccionadas.

Si pulsamos sobre “Seleccionar todo” marcamos todas las opciones, y si lo hacemos sobre “No seleccionar nada” nos dejará todas las opciones sin marcar. Manualmente también podemos marcar o desmarcar las opciones que queremos modificar. Una vez marcadas las opciones pulsamos Siguiente para dar el valor a las opciones

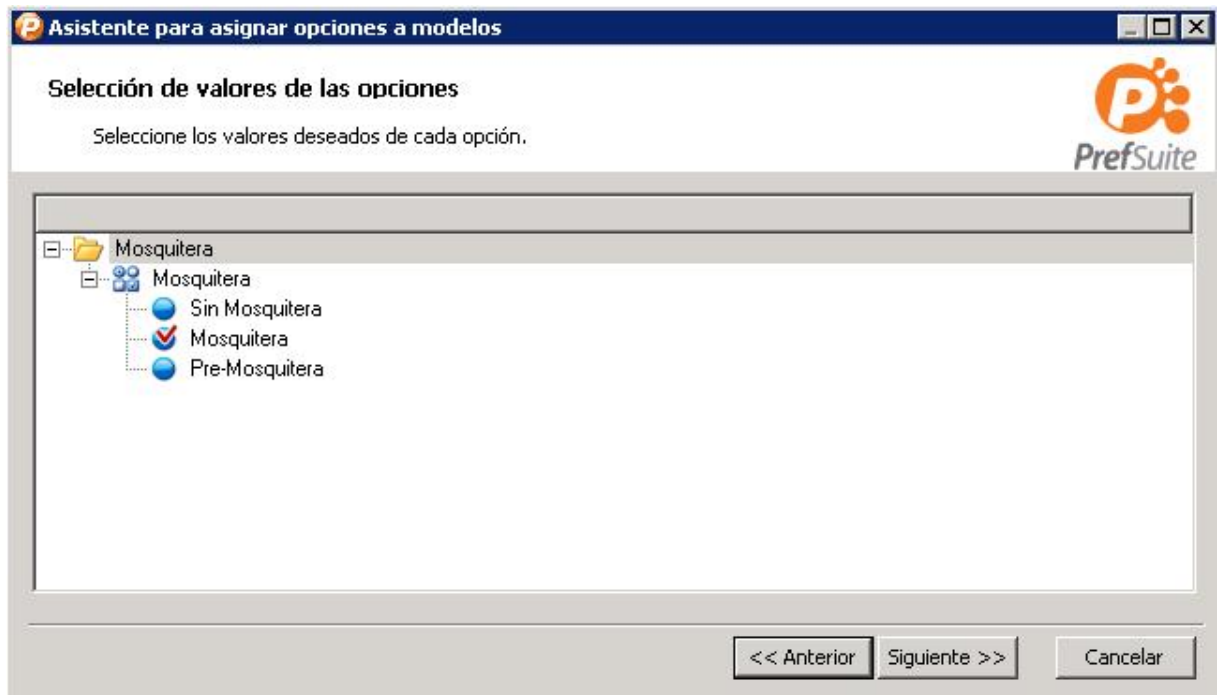


Figura 5. Asistente para asignar opciones a modelos (paso 2).

Marcamos el valor a las opciones y pulsamos siguiente, nos aparecerá la siguiente pantalla del asistente



Figura 6. Asistente para asignar opciones a modelos (paso 3).

En esta pantalla seleccionamos los modelos sobre los que queremos se apliquen estos valores de las opciones. Pulsamos “Terminar” para cerrar el asistente.

Las opciones que hayamos marcado sólo afectaran a los modelos que tengan dichas opciones asociadas desde el PrefCad, sino la tienen asociada estas modificaciones no les afectaran.