



PrefSuite

the window maker's preference

Ejecutar script sobre una base de datos

WhitePaper

Junio de 2008



Contenidos

1. Introducción	3
2. Pasos para ejecutar un script en una base de datos	4
2.1. Ejecutar un script con PrefDBManager	4
2.2. Ejecutar un script con la consola de SQL Server 2005	5

1. Introducción

En este documento se explican los pasos a seguir para ejecutar un script sobre un base de datos.

2. Pasos para ejecutar un script en una base de datos

Para ejecutar un script sobre la base de datos se puede utilizar la aplicación PrefDBManager, o con la herramienta de SQL Server 2005 llamada SQL Server Management Studio. En los siguientes puntos, se explica como realizar esta acción con ambas aplicaciones.

2.1. Ejecutar un script con PrefDBManager

Esta aplicación se instala con el MSI del programa.

Para acceder a ella deben ir a *Inicio > Programas > PrefSuite > Tools > PrefDBManager*.

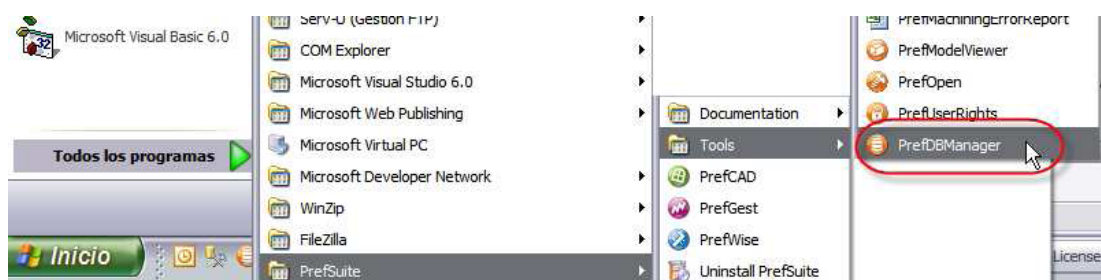


Figura 1. Acceso a PrefDBManager

Comprobar que esté seleccionado el servidor y base de datos correctos. Si no es así, mediante el botón *Cambiar* se puede cambiar el origen de datos.

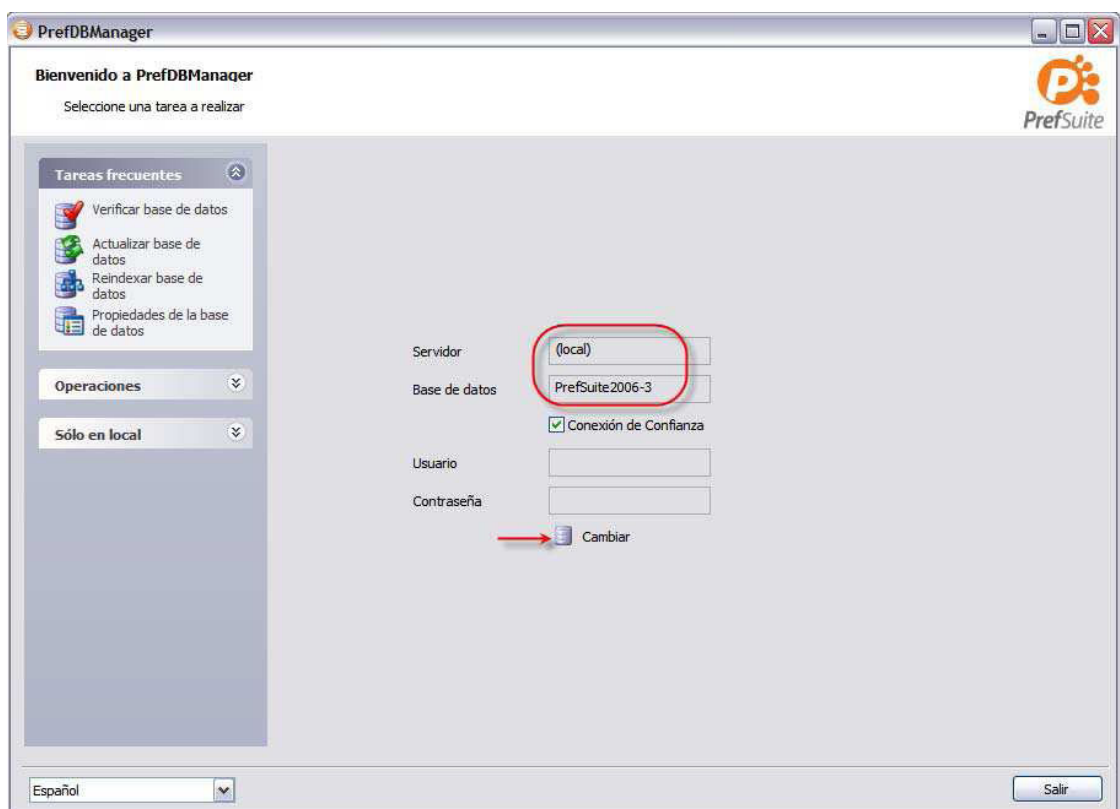


Figura 2. Comprobar el origen de datos

Una vez tenemos la base de datos correcta seleccionada, en el panel de *Operaciones* que aparece en la parte izquierda de la pantalla, pulsar en la opción *Ejecutar script*.



Figura 3. Ejecutar Script

Nos aparecerá ahora la pantalla para buscar el script que queremos ejecutar. Pulsando sobre el botón de los 3 puntos (...), localizamos el script que queremos ejecutar. Lo seleccionamos y pulsamos *Abrir*.

En la siguiente pantalla del DBManager ya nos saldrá el script a ejecutar. Pulsar *Siguiente* y por último el botón *Ejecutar*.

Por último, esperar a que salga el mensaje de que la operación se ha realizado satisfactoriamente y salir de la aplicación.

2.2. Ejecutar un script con la consola de SQL Server 2005

La herramienta SQL Server Management Studio es una consola propia de SQL Server 2005 desarrollada por Microsoft. En este punto se pretende indicar el uso básico de esta aplicación a modo de orientación. No obstante, puede encontrar mas información acerca de SQL Server Management Studio en la pagina Web de Microsoft <http://www.microsoft.com>.

Para ejecutar esta aplicación, es necesario acceder a *Inicio > Todos los programas > Microsoft SQL Server 2005 > SQL Server Management Studio*.

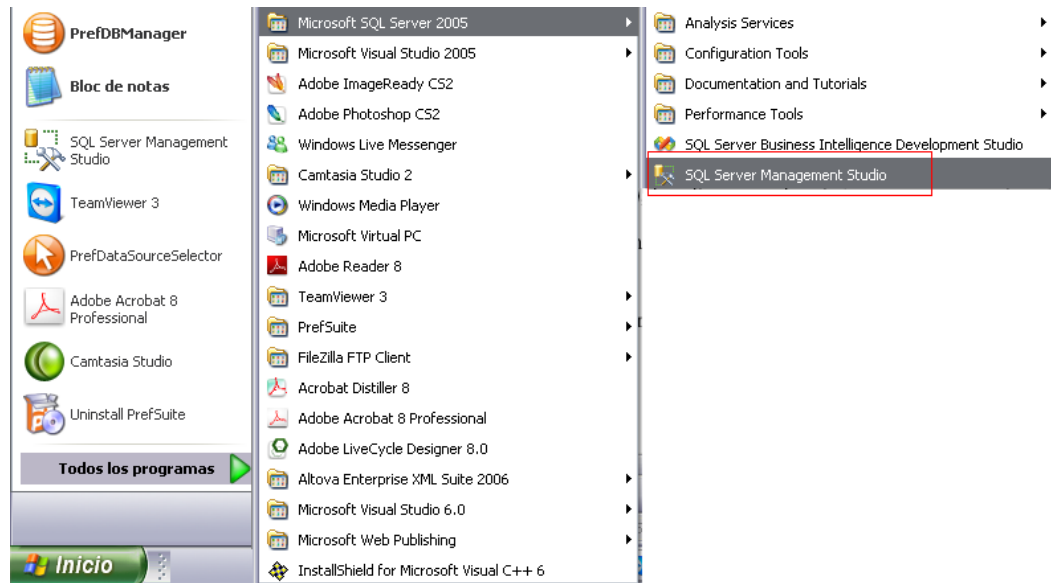


Figura 4. Acceder a SQL Server Management Studio

Una vez hecho esto, se abrirá SQL Server Management Studio y la pantalla de conexión de servidor, donde es necesario indicar el servidor donde esta alojada la base de datos para ejecutar el script.

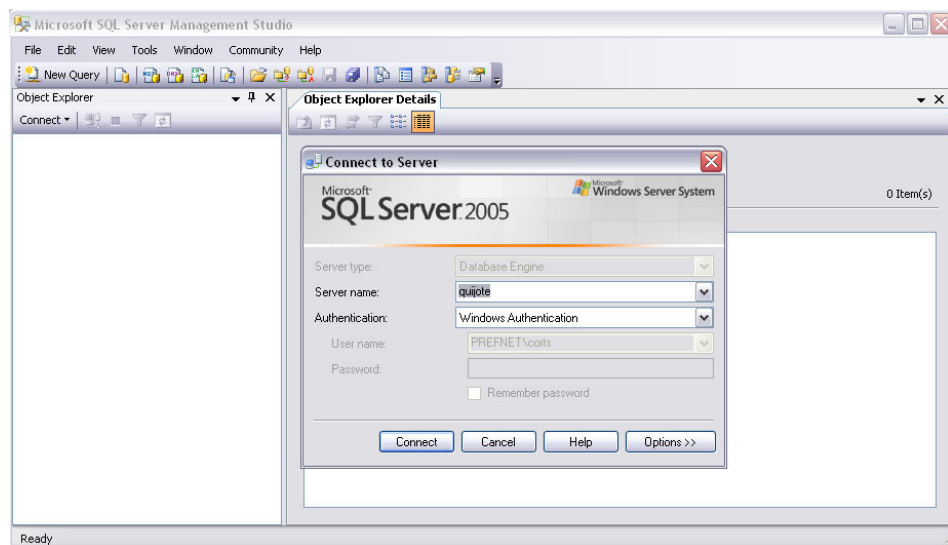


Figura 5. Selecciona el servidor

Una vez hecho esto, se selecciona en el explorador de objetos el item que hace referencia al servidor. Dentro de esta puede verse varias carpetas, en la que una de ellas se llama “Databases” o “Bases de datos”. A su vez, dentro de esta última se encuentran las bases de datos restauradas en dicho servidor. Llegados a este punto, se seleccionará aquella base de datos sobre la que se desea ejecutar la consulta con el botón derecho del ratón para que se muestre el menú contextual, del que se elegirá la opción *Nueva consulta* o *New Query*, tal como se muestra en la siguiente imagen.

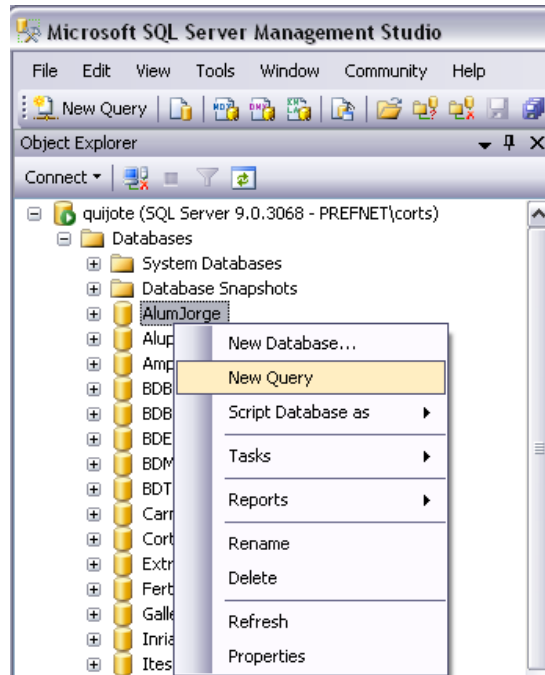


Figura 6. Escoge la BD, muestra el menú contextual, y selecciona “New Query”

Esta acción deriva a que se muestre a la derecha de la pantalla (junto al explorador de objetos) un editor de texto para escribir la consulta SQL. Una vez escrita, se ejecutará esta query pulsando el botón *Execute* o *Ejecutar* de la pantalla, o pulsando la tecla F5 del teclado. No obstante, es conveniente verificar antes de ejecutar la sentencia, si en la combo que aparece en la parte superior de la pantalla (normalmente se ubica arriba del explorador de objetos) esta seleccionada la base de datos sobre la que se desea ejecutar la sentencia (ver imagen siguiente). Al ejecutar la sentencia, este programa devolverá una vista con los resultados.

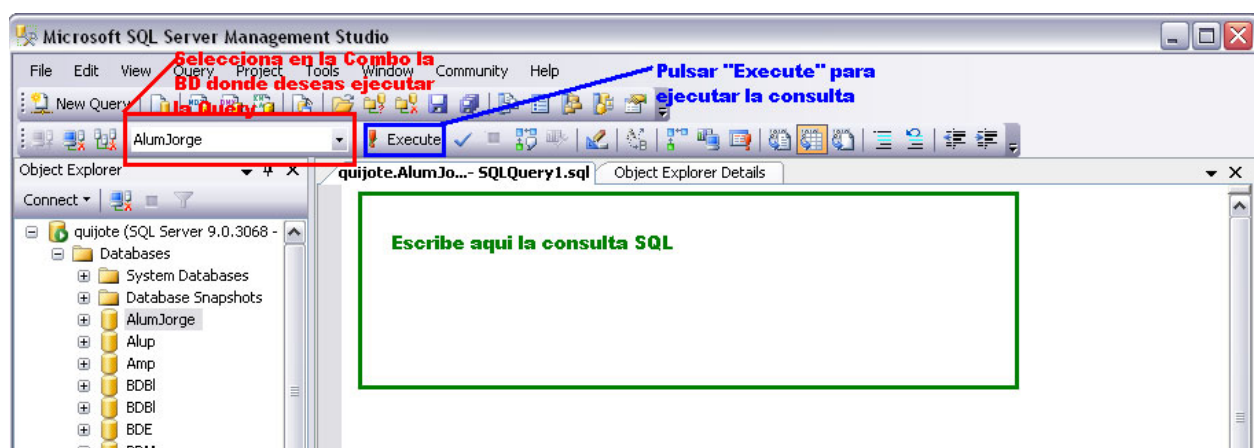


Figura 7. Selección de la BD, escribir la consulta y ejecutarla.

Este script es posible almacenarlo en un fichero con extensión “.sql”. Para ello, se debe seleccionar del menú *Archivo* o *File*, la opción de *Guardar* (o *Save*) ó *Guardar como...* (o *Save as...*).

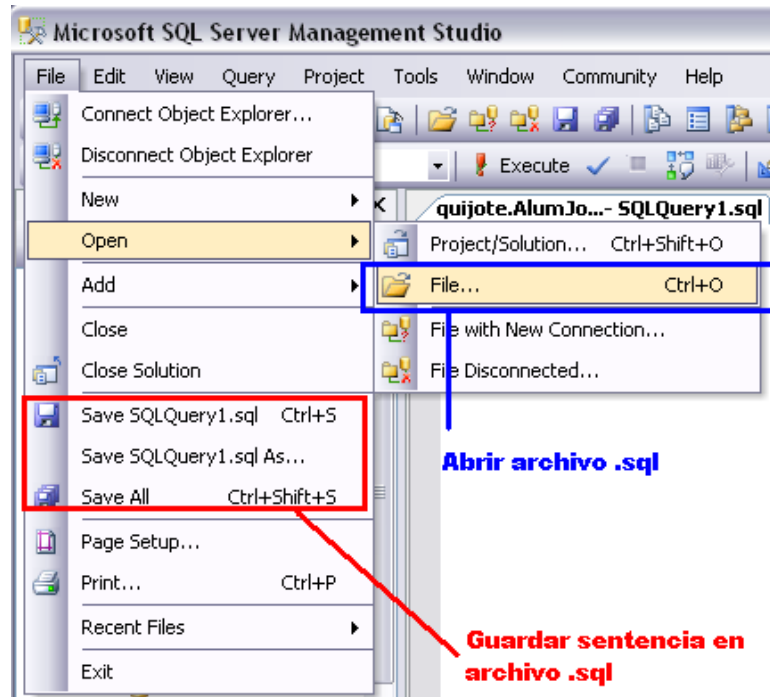


Figura 8. Guardar sentencia en un archivo “.sql”, o abrir un archivo con extensión “.sql”.

También es posible abrir un fichero .sql para editar una sentencia ya almacenada. Para ello, se debe seleccionar la opción *Archivo* o *File*, y dentro de esta la opción de *Abrir* (o *Open*) > *Archivo* (o *File*). Para ejecutar, modificar o almacenar de nuevo la sentencia que contenga este archivo, se gestionaría de la misma forma que lo indicado anteriormente.