



PrefSuite

the window maker's preference

Instalación de SQL Server 2005 Express Edition en Windows XP SP3

Technical Note 2006.3.009

Junio de 2008



1. Error durante la instalación

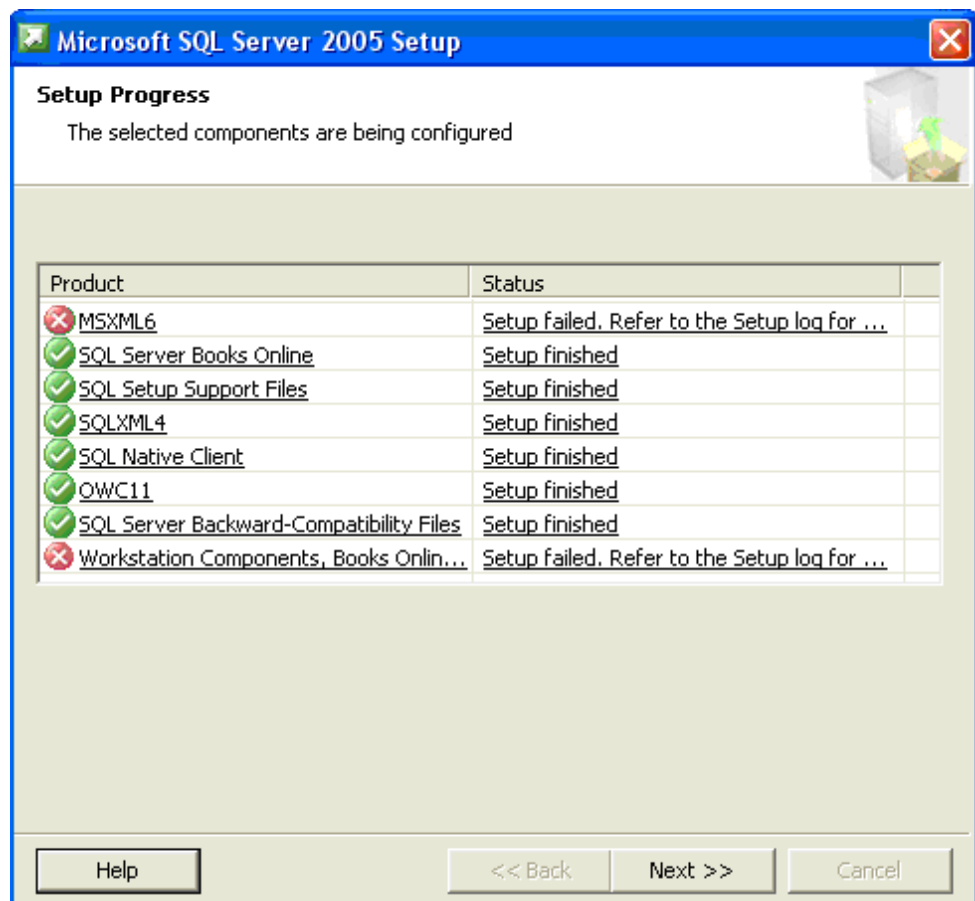
Está ocurriendo que algunos clientes no pueden instalar SQL Server 2005 en ordenadores con Windows XP Service Pack 3.

Parece ser que se produce un error relacionado con el *MSXML6*, debido a que Microsoft ha hecho algún cambio en el paquete *MSXML* y lo ha protegido, impidiendo que el instalador de SQL Server pueda instalar una actualización necesaria que incluye para *MSXML*.

En el Foro de MSDN de Microsoft se ha iniciado un hilo dedicado a este error, en el que puede estar la respuesta:

<http://forums.microsoft.com/MSDN/ShowPost.aspx?PostID=3267649&SiteID=1>

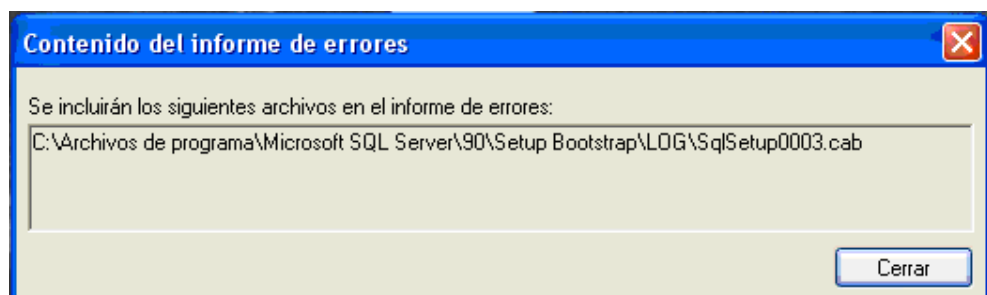
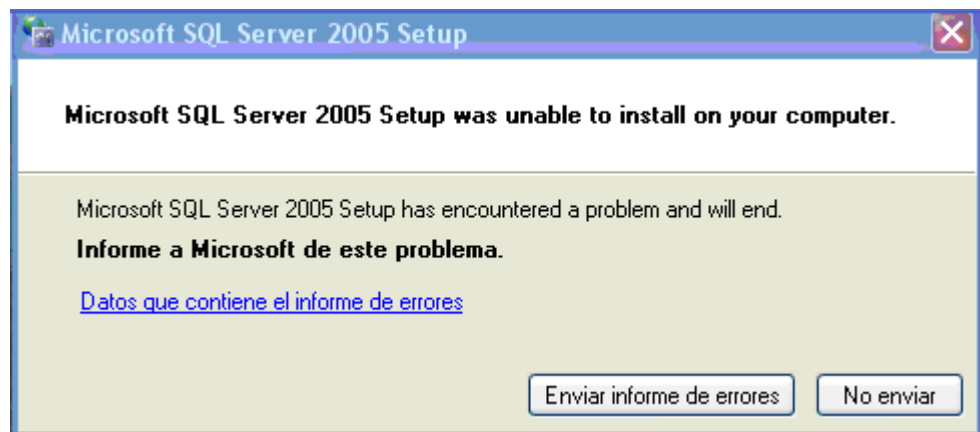
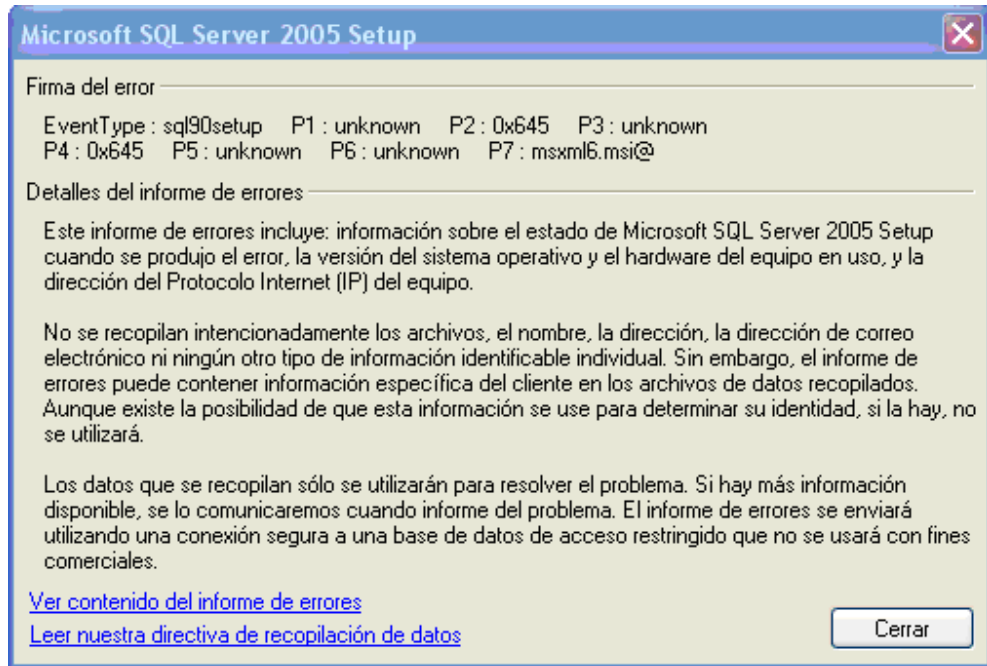
Los errores que ocurren durante la instalación de SQL Server 2005 son las siguientes:



Como se puede ver en la captura anterior, aparece un error en MSXML6 con el *Status*: “*Setup failed. Refer to the Setup log for details*”, cuyos detalles son:

```
=== Verbose logging started: 21/06/2008 21:45:03 Build type: SHIP UNICODE 3.01.4001.5512
Calling process: C:\Archivos de programa\Microsoft SQL Server\90\Setup Bootstrap\setup.exe ===
MSI (c) (38:40) [21:45:03:890]: Resetting cached policy values
MSI (c) (38:40) [21:45:03:890]: Machine policy value 'Debug' is 0
MSI (c) (38:40) [21:45:03:890]: ***** RunEngine:
    ***** Product: {AEB9948B-4FF2-47C9-990E-47014492A0FE}
    ***** Action:
    ***** CommandLine: *****
MSI (c) (38:40) [21:45:03:906]: Client-side and UI is none or basic: Running entire install on the
server.
MSI (c) (38:40) [21:45:03:906]: Grabbed execution mutex.
MSI (c) (38:40) [21:45:03:906]: Cloaking enabled.
MSI (c) (38:40) [21:45:03:906]: Attempting to enable all disabled privileges before calling Install on
Server
MSI (c) (38:40) [21:45:03:906]: Incrementing counter to disable shutdown. Counter after increment: 0
MSI (s) (CC:E4) [21:45:03:906]: Grabbed execution mutex.
MSI (s) (CC:20) [21:45:03:906]: Resetting cached policy values
MSI (s) (CC:20) [21:45:03:906]: Machine policy value 'Debug' is 0
MSI (s) (CC:20) [21:45:03:906]: ***** RunEngine:
    ***** Product: {AEB9948B-4FF2-47C9-990E-47014492A0FE}
    ***** Action:
    ***** CommandLine: *****
MSI (s) (CC:20) [21:45:03:906]: Machine policy value 'DisableUserInstalls' is 0
MSI (s) (CC:20) [21:45:03:906]: MainEngineThread is returning 1605
MSI (c) (38:40) [21:45:03:906]: Decrementing counter to disable shutdown. If counter >= 0, shutdown
will be denied. Counter after decrement: -1
MSI (c) (38:40) [21:45:03:906]: MainEngineThread is returning 1605
=== Verbose logging stopped: 21/06/2008 21:45:03 ===
```

Al dar a continuar para finalizar la instalación de SQL Server, aparece un error de instalación:



2. Solución

Por el momento para solucionar el problema hay que instalar el SQL Server Express en el mismo idioma que tenga el Sistema Operativo (SO).

Si el SO está en español, se puede descargar de este link:

<http://www.microsoft.com/downloads/details.aspx?FamilyID=220549b5-0b07-4448-8848-dcc397514b41&DisplayLang=es>

y pinchando en el botón 'Descargar' a la derecha del fichero de nombre SQLEXPRESS_ESN.EXE.

Posteriormente, para descargar el Management Studio correspondiente al SQL 2005 Express en castellano, se puede utilizar este link:

<http://www.microsoft.com/downloads/details.aspx?displaylang=es&FamilyID=c243a5ae-4bd1-4e3d-94b8-5a0f62bf7796>