



PrefSuite

the window maker's preference

Instalación de SQL Server 2005



Paseo de las Facultades, 1 | Oficinas E y F
ES 46021 | Valencia | Spain
T +34 96 338 99 66 | F +34 96 360 85 95



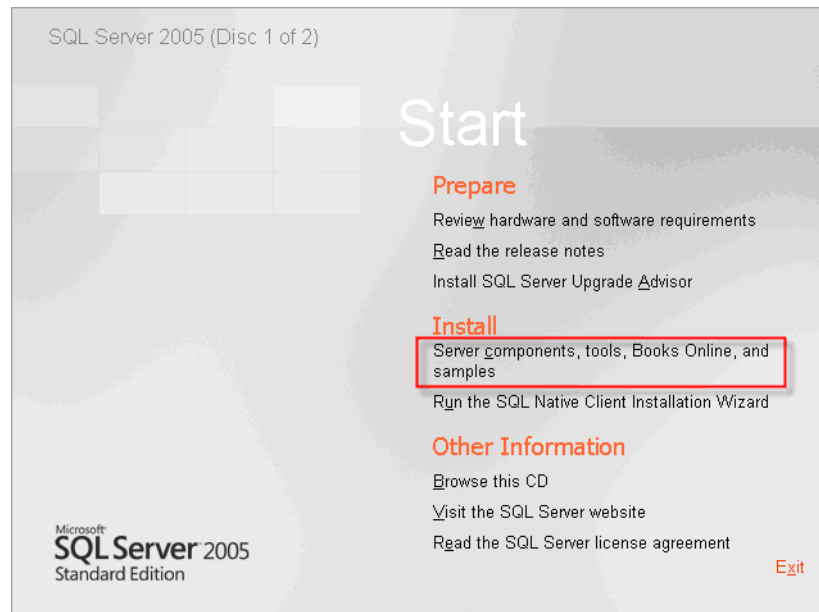
Please
Recycle



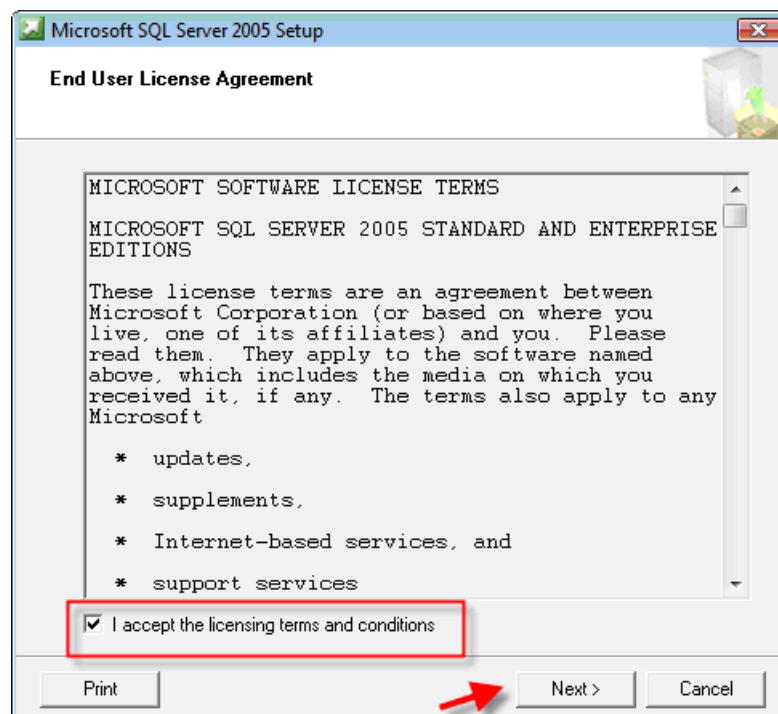
PrefSuite
Document

1. Instalación del Servidor de Bases de Datos

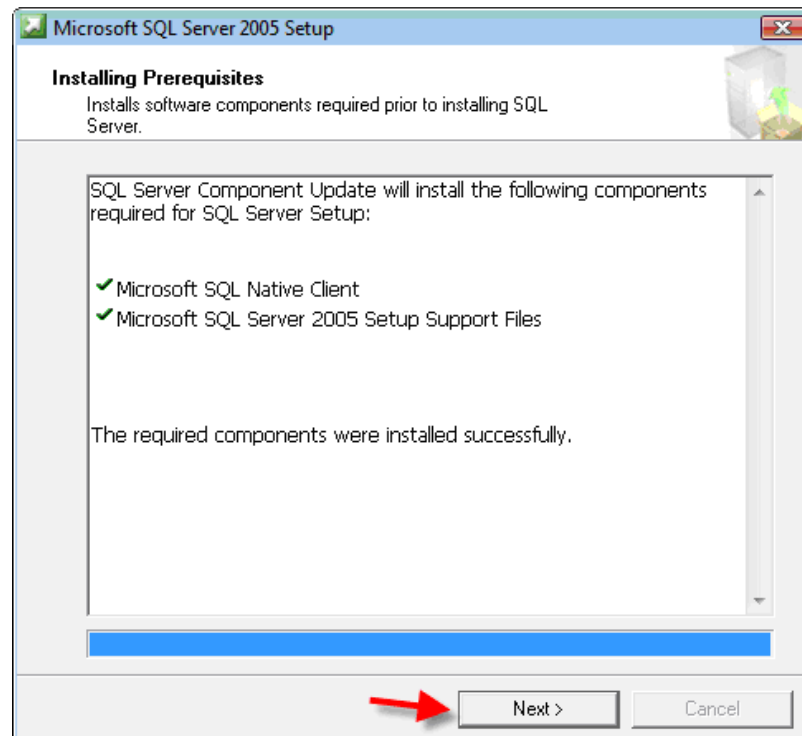
1. Inicie sesión en el Servidor con una cuenta de usuario.
2. Busque en el CD-ROM del SQL Server 2005 el fichero *autorun.exe* y ejecútelo.



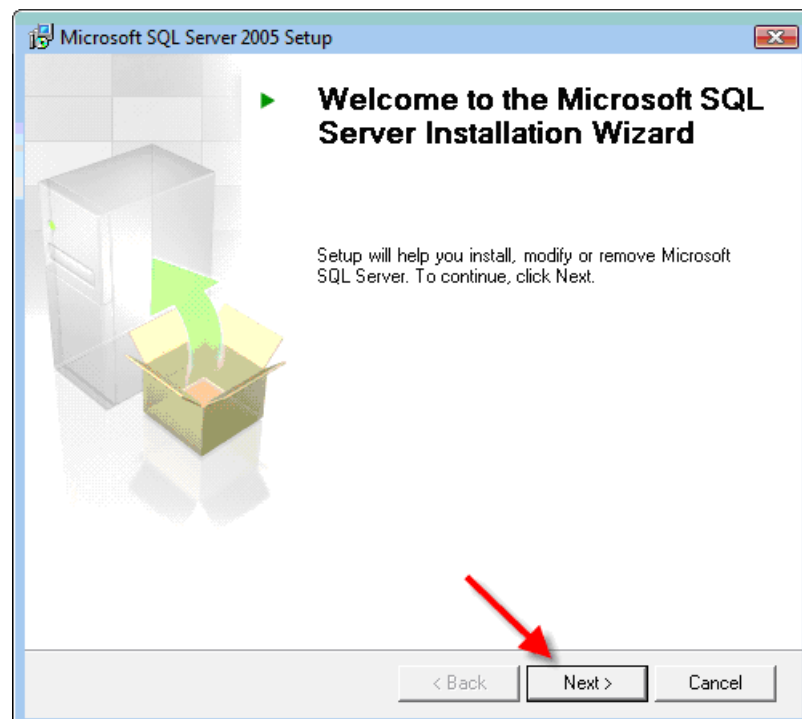
3. Seleccione mediante un clic la opción marcada en la imagen superior (*Componentes de SQL Server*).
4. A continuación confirme la licencia y pulse siguiente.



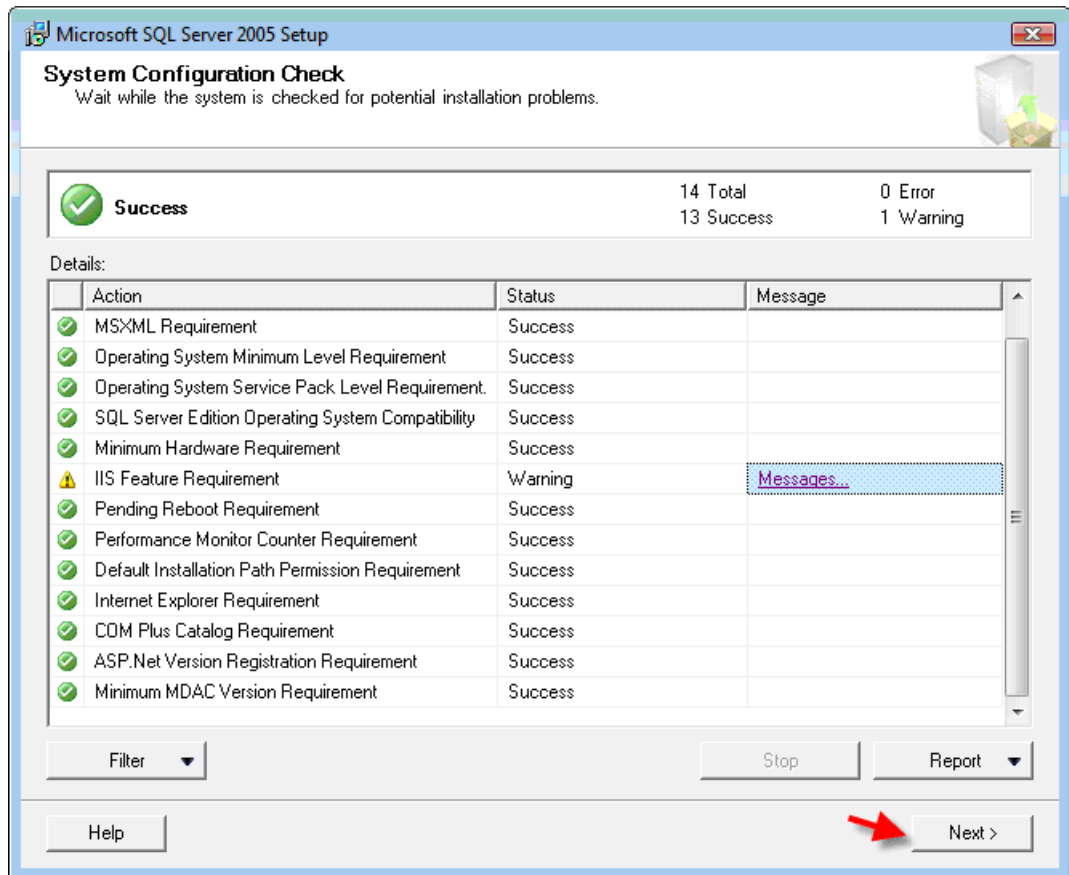
5. A continuación, si es necesario se instalar prerequisites propios del SQL Server.



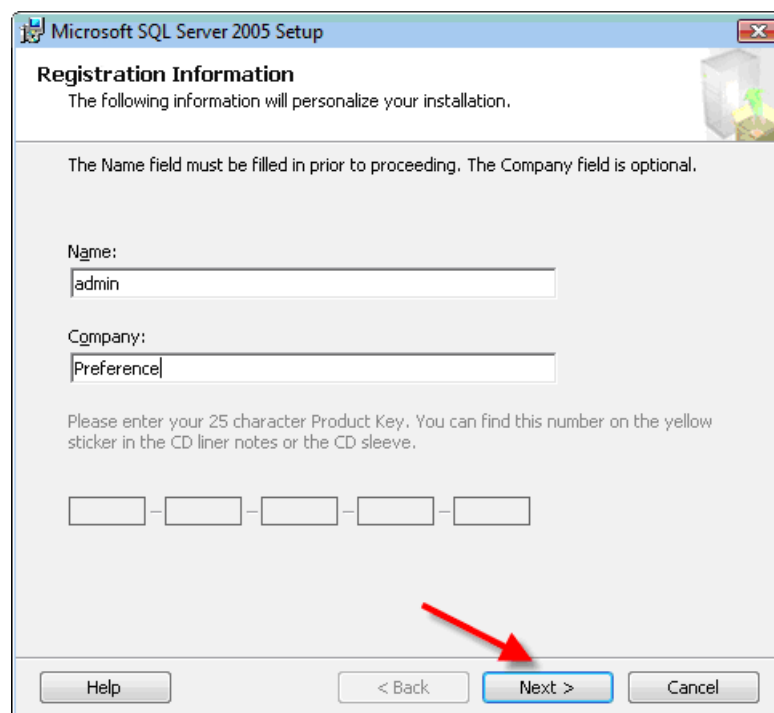
6. Estamos ahora en el punto de partida para la instalación de SQL Server.



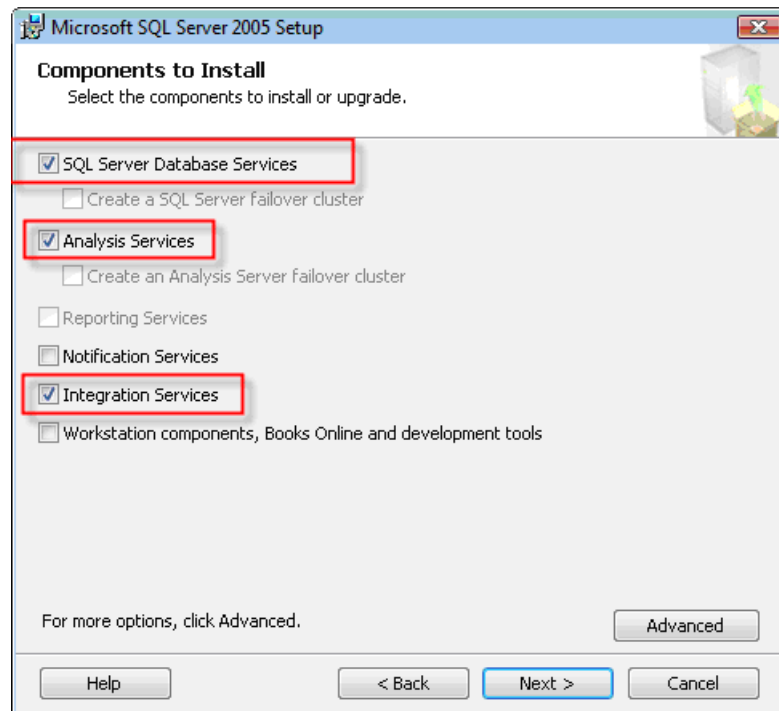
- Nótese que para la instalación completa de todos los componentes, es necesario tener instalado el IIS.



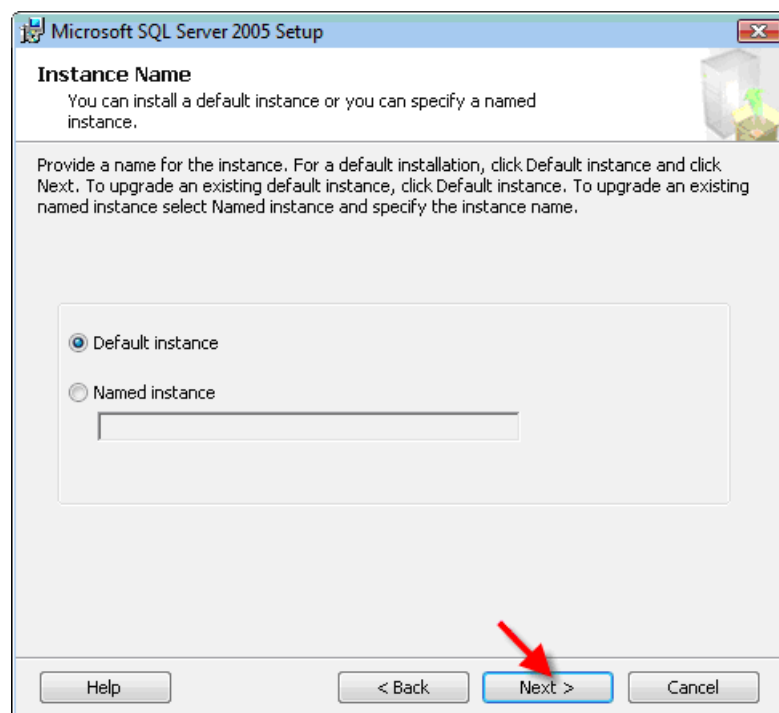
- Aparecerá el diálogo de introducción de nuestra clave.



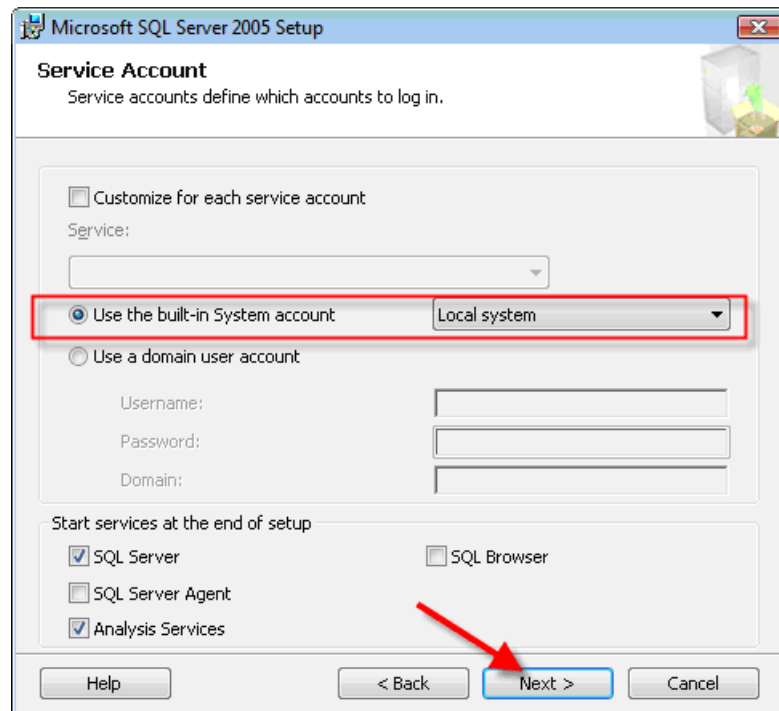
9. A continuación seleccione los componentes a instalar.



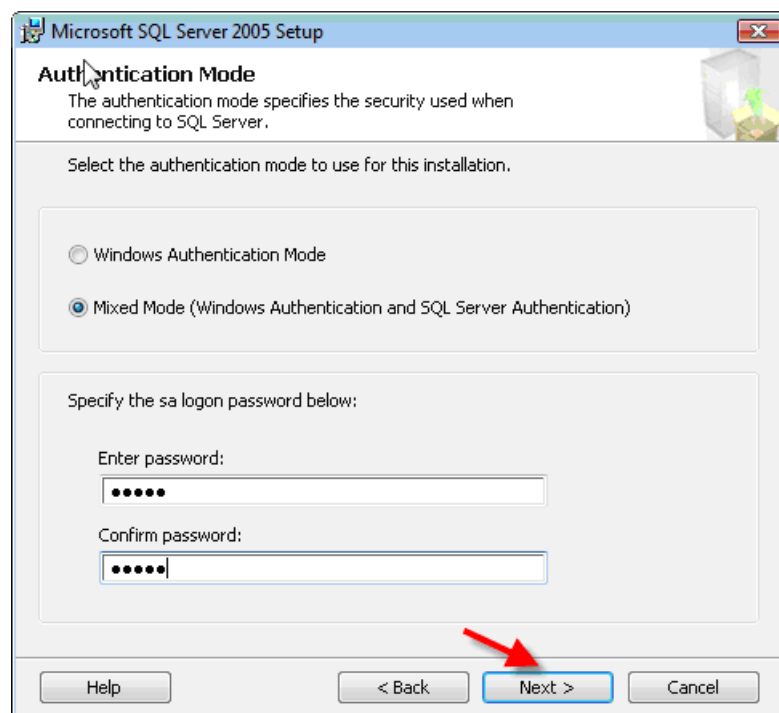
10. Deje el nombre de la instancia del SQL como la que viene por defecto y pulse siguiente.



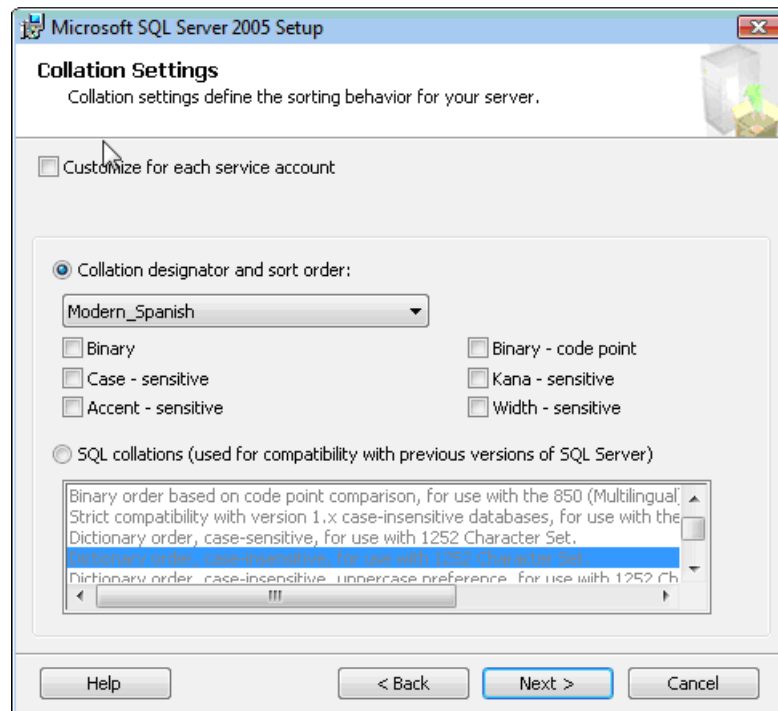
11. Seleccione la cuenta para arrancar los servicios.



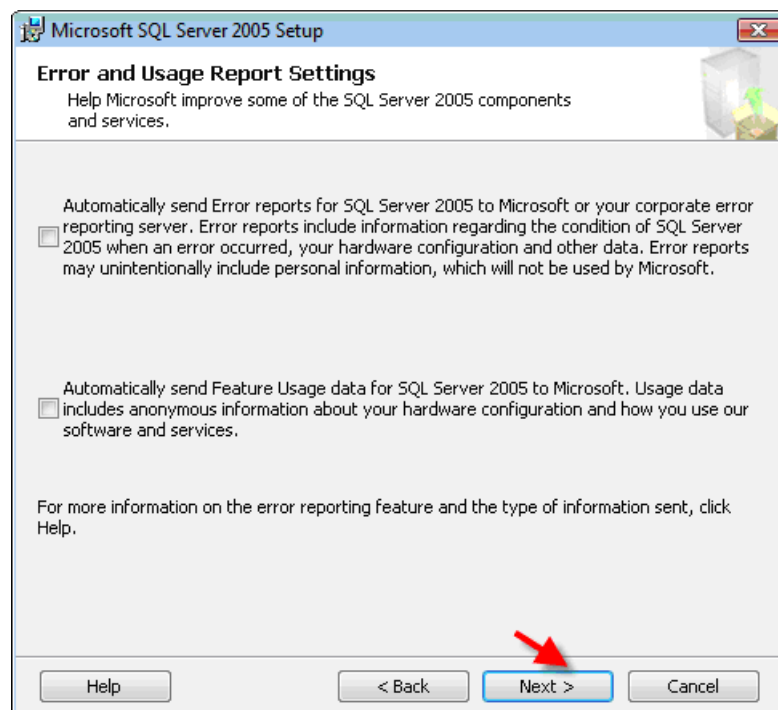
12. Seleccione el modo de autenticación mixto e indique la contraseña para el usuario sa.



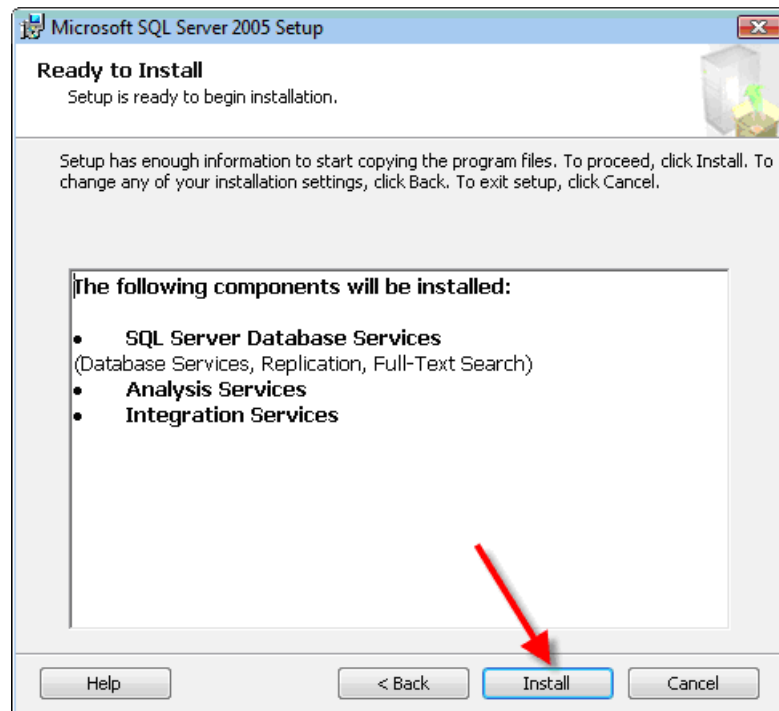
13. En la página *Configuración de intercalación*, seleccione la opción *Modern_Spanish* o *Latin1_General* y no active ningún orden como se ve en la imagen inferior. A continuación, haga clic sobre el botón *Siguiente >*.



14. No seleccione el reporte de errores a Microsoft.



15. A continuación se indica los componentes que se instalarán.



16. Finalmente recibirá un informe con el resultado de todo el proceso.

